

cosben®

EQUIPMENT CONSTRUCTION



www.cosben-it.com

ATTREZZATURE

ESCAVATORI

AGGANCIO RAPIDO MECCANICO BLOCCO PERNO – PL.M

L'aggancio rapido meccanico blocco perno, si abbina ad attrezzature di differenti marche di macchine. Può essere azionato dall'operatore agendo sulla chiave di azionamento, che funge anche da blocco di sicurezza, evitando così lo smarrimento. La chiara visibilità del meccanismo di bloccaggio garantisce un attacco sicuro.



AGGANCIO RAPIDO IDRAULICO BLOCCO PERNO – PL.I

L'aggancio rapido idraulico blocco perno, si abbina ad attrezzature di differenti marche di macchine. Può essere azionato esclusivamente dall'operatore senza bisogno di scomodarsi dal confort della propria cabina. La chiara visibilità del meccanismo di bloccaggio garantisce un attacco sicuro.



AGGANCIO RAPIDO INCLINABILE – TH

L'aggancio rapido inclinabile TH arricchisce l'escavatore di una nuova dimensione, offrendo la possibilità di inclinare sino a 45 gradi in entrambi i lati rispetto all'asse del braccio, qualsiasi attrezzatura. Tali agganci sono unici perché tutta l'idraulica inclinante è inserita nelle orecchie dell'aggancio, rendendo il nostro sistema inclinabile unico, con una altezza compatta quasi come un aggancio rapido standard.



BENNA IMPIEGHI GENERALI – ST

La più usata e la più versatile delle benne, è disponibile in varie dimensioni e larghezze. La lama di base e gli angolari laterali in acciaio da 400 BHN assicurano la resistenza indispensabile in tutti i lavori ordinari. Si presta a scavi di fossi e di trincee, alla movimentazione di masse di leggera e media consistenza.



BENNA RINFORZATA – HD

Versatile e disponibile in diverse larghezze, si distingue dalla impieghi generali per la differenza degli acciai usati da 450 BHN. Ulteriormente rinforzata nelle zone più soggette a sollecitazione, la benna rinforzata si presta nello scavo in presenza di terreno semi roccioso, alla movimentazione di masse piuttosto consistenti.



BENNA ROCCIA – RC

Realizzata interamente con acciai da 450 BHN, e ulteriormente rinforzata, nelle zone più soggette a sollecitazione, la benna roccia trova il suo naturale impiego nei terreni molto duri (es. cava di pietra), nella realizzazione di scavi su terreni rocciosi e molto abrasivi ed in qualsiasi altro caso ove sia richiesta notevole resistenza all'usura.



ESCAVATORI



BENNA SCOGLIERA - SC

Interamente realizzata con acciai da 450 BHN, è senz'altro indicata per movimentare e/o caricare massi, macigni, blocchi di marmo etc. ... di consistenti dimensioni. La sua singolare forma prolungata e la sua durezza garantiscono il massimo sostegno ed una profonda penetrazione in qualsiasi tipo di terreno. Disponibile con o senza denti ricambiabili.



BENNA TRAPEZOIDALE - TR

Indispensabile per la creazione di canali in senso longitudinale, ha una larghezza di fondo prefissata e lame laterali che si estendono maggiormente rispetto alla benna stessa. Possiede lati angolari per creare scarpate a profilo preciso. L'angolazione della benna può variare, assecondando le richieste dell'operatore.



BENNA ORIENTABILE - OR

Sorella della benna scarpata, a piano molto largo, è idonea al mantenimento di canali e/o al livellamento di pendii e scarpate a profilo preciso, ma grazie alla sua enorme versatilità (inclinabile di 45 gradi su entrambi i lati, rispetto all'asse del braccio), consente di lavorare in modo autonomo dalla superficie di appoggio della macchina operatrice e quindi anche in condizioni disagiate.



BENNA ESPULSORE IDRAULICO - ES

E' la più usata e la più versatile delle benne rovescio molto strette. Equipaggiata di un espulsore ad azionamento idraulico, provvede allo svuotamento rapido e completo del contenuto. Indicata in presenza di terreno coesivo e argilloso che di natura si attacca all'attrezzo impedendo la rimozione del materiale.



BENNA GRIGLIATA - GR

Benna speciale con struttura a telai. Realizzata interamente con acciaio da 400 BHN, è particolarmente indicata per selezionare il materiale roccioso, ovvero per separare il materiale di grossa consistenza da quello fine, ad es. la sabbia dalla ghiaia nei cantieri di demolizione.



BENNA SCARPATA - PS

Questa benna, a piano molto largo e munita di fori laterali di drenaggio, è perfetta per la manutenzione, formazione e pulizia di canali e corsi d'acqua e/o per il livellamento degli argini. E' indicata inoltre per carico, livellamento e riempimento di materiale sciolto.

ESCAVATORI

RIPPER BUCKET - BR

With its special shape, the Ripper Bucket is ideal for working on very hard terrain. The offset alignment of the teeth concentrates the force initially on the central tooth and then on the two lateral ones, increasing penetration in hard working conditions.



RIPPER TOOTH - RI

the Ripper Tooth accentuates the tearing capacity when the digger operates on rocky ground, for the removal of rocks, etc. It reduces the excessive force that might be applied to a machine using a normal bucket. Made entirely in 400 BHN steel, it is designed for the most demanding work conditions.



EXTENSION STICK - PBS

Designed and constructed in compliance with European standards, it adapts perfectly to the penetrator of the excavator, significantly increasing its working range without affecting the characteristics of the machine itself. Available in different lengths and categories, easy to fit and use, the arm extension is very effective for demolition work, smoothing slopes, construction, dredging, in situations with limited access space, and for environmental applications. This device also enables work in architectural contexts that limit the size of excavators.



HIGH REACH DEMOLITION - HRD

Subject to strict conformity testing, the demolition arm was designed to take full advantage of the power of your excavator, enhancing its capabilities. The basic arm is the result of a design project to satisfy the demands of configuration for both medium to heavy digging work, and demolition work. It is equipped with a hydraulic or mechanical quick coupling and the transformation from one configuration to the other is immediate, optimizing operating time and thus offering maximum flexibility in use.



LONG REACH FRONT - LRF

These arms are designed to transform excavators into long reach machines with an excellent operating range and a high lifting capacity. These units are available for the majority of excavators currently on the market and are specifically designed for cleaning slopes, channels, light digging work, and dredging.



CLAMSHELL TELESCOPIC ARM - TA

Essential for work that requires fast deep digging like foundations, drains, etc. It is suitable for working with clamshell buckets. The design was developed to reduce to a minimum any possible breakage resulting from external contact, like walls, etc. The hydraulic cylinders of the telescopic section are inside the arm itself. Different versions and lengths are available, together with a vast range of clamshell buckets to satisfy all our customers' needs.



PALE CARICATRICI



ATTACCO RAPIDO IDRAULICO - AG_WL

L'attacco rapido idraulico permette il fissaggio dell'attrezzatura in pochi secondi. Progettato per l'utilizzo di attrezzature Cosben e/o Volvo appositamente predisposte, l'attacco rapido conserva inalterate tutte le elevate caratteristiche tecniche della macchina operatrice. L'unica condizione richiesta, se non si è in possesso di attrezzi come sopra citati, sono degli appositi kit di modifica attacchi da sostituire al proprio attrezzo.



PALA IMPIEGO GENERALE - GP

La più usata e la più versatile delle pale, è disponibile in diverse larghezze a seconda della macchina. La lama di base e i taglienti laterali in acciaio anti-usura garantiscono la resistenza necessaria in tutti i lavori ordinari. Il suo naturale impiego è nella movimentazione di masse di leggera e media consistenza.



PALA SERVIZIO PESANTE - HD

Versatile e disponibile in diverse larghezze, si distingue dalla pala impiego generale per gli acciai ad alta resistenza utilizzati. Il suo naturale impiego è nella movimentazione di terreni semi rocciosi, cioè di masse piuttosto consistenti. Disponibili con denti e/o salvatagliene reversibile imbullonato.



PALA ROCCIA - RC

Realizzata interamente con acciai ad alta resistenza, la pala roccia trova il suo naturale impiego nei terreni molto duri, nella movimentazione di terreni rocciosi e molto abrasivi ed in ogni altro caso ove sia richiesta elevata resistenza all'usura. Disponibile con lama a V o dritta e in diverse larghezze a seconda della macchina.



PINZA TRONCHI - FT

Progettate esclusivamente per la movimentazione e lo stoccaggio di tronchi a largo e piccolo diametro ed elevata densità. La notevole distanza fra i rebbi garantisce la stabilità del carico e l'indipendenza delle due chiusure superiori permettendo di afferrare tronchi di diametro variabile. Questa attrezzatura richiede la 3° funzione idraulica.



PALA ALTO SCARICO - AS

La benna alto scarico di Cosben è progettata per il carico di materiale sciolto avente un peso specifico di 700 Kg/m³. La benna alto scarico è la soluzione all'esigenza di movimentare i rifiuti in accumulo, ed è indispensabile per il carico di materiale permettendovi di aumentare l'altezza utile di scarico della vostra macchina operatrice senza alterare alcuna caratteristica. La benna alto scarico incorpora un solo cilindro, montato verticalmente, che migliora l'accumulo del carico. Cosben produce una vasta gamma di benne ad alto scarico, da 3,5 a 8,0 m³, per caricatori gommati da 150 Hp a 300 Hp.

PALE CARICATRICI

PALA CON GRIFFA - SB

La benna con griffa è particolarmente indicata per il carico di rottami di metallo leggero, quali alluminio, latta e materiali di volume simile, quando si penetra nel materiale tenere la pinza completamente aperta.

La benna a valve è particolarmente indicata per caricare materiali voluminosi a basso peso specifico, come ad esempio rifiuti biologici, rifiuti urbani, ramaglie, rifiuti voluminosi etc.



PALA RIBALTAMENTO LATERALE - SD

La benna ribaltamento laterale è certamente utile nei lavori in spazi ridotti, dove non è possibile manovrare la macchina operatrice e quindi impossibile scaricare il materiale, tale benna grazie al ribaltamento a destra o a sinistra dal posto guida, riesce ad scaricare il materiale senza ulteriori ingombri.

Disponibile con denti o con salvataglie imbullonate.



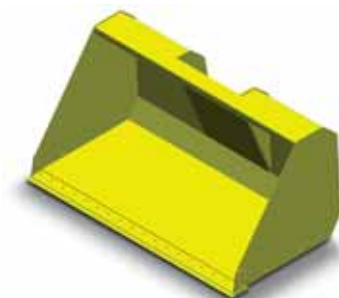
RASTRELLO CON GRIFFA - RK

Progettato per caricatori frontali e macchine telescopiche, la forca si adatta per la movimentazione e lo stoccaggio di rottami metallici, letame, rifiuti, legname, e per quel materiale ingombrante che richiede l'azione di una forca per la rimozione. Le griffe idrauliche indipendenti fra loro forniscono un maggior controllo del carico aumentando la capacità. Disponibili sia con collegamento diretto a perno che con accoppiamento per aggancio rapido.



PALA MATERIALI LEGGERI - LM

La benna materiali leggeri è progettata per il carico di materiale sciolto avente un peso specifico di 700 Kg/m³, massimo. La benna è la soluzione all'esigenza di movimentare segatura, cereali, neve ecc. Sono disponibili una vasta gamma di benne ad alto scarico, da 3,0 a 7,5 m³, per caricatori gommati da 120 Hp a 300 Hp.



PALA MULTIFUNZIONE 4 IN 1 - MB

Le benne multifunzione, sono strumenti polivalenti, per tutti i vari tipi di impiego, come caricare, ruspare, livellare il terreno e afferrare oggetti con le valve. La valva della benna ha una apertura di 85° a 90° fornendo il completo accesso alla parte del dozer della benna. Le benne possono essere vendute con denti saldati, o con salvalama imbullonato.



TELESCOPICI



PALA DI RIPRESA – GP

La più usata e la più versatile delle pale, è disponibile in diverse larghezze e capacità. La pala di ripresa è disponibile con lama, e protezione lama per la libera circolazione stradale. In opzione è fornibile il salvalama imbullonato. Il suo naturale impiego è nella movimentazione di masse di leggera e media consistenza.



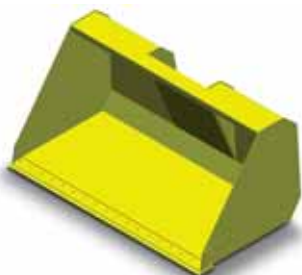
PALA PER EDILIZIA – GP

La pala per edilizia grazie al suo disegno aggressivo, è la più usata nei cantieri edili. E' disponibile in differenti larghezze e capacità, la pala è prodotta con denti per una migliore penetrazione, ed è anche equipaggiata di protezione per la libera circolazione stradale. Il suo naturale impiego è nella movimentazione di masse come mattoni, cemento, rottami e detriti vari ecc.



BENNA MULTIFUNZIONE 4 IN 1 – MB

Le benne multifunzione, sono strumenti polivalenti, per tutti i vari tipi di impiego, come caricare, ruspare, livellare il terreno e afferrare oggetti con le valve. La valva della benna ha una apertura di 85° a 90° fornendo il completo accesso alla parte del dozer della benna. Le benne possono essere vendute con denti saldati, o con salvalama imbullonato.



BENNA MATERIALI LEGGERI – LM

La benna materiali leggeri è progettata per il carico di materiale sciolto avente un peso specifico di 700 Kg/m³, massimo. La benna è la soluzione all'esigenza di movimentare segatura, cereali, neve ecc. Sono disponibili una vasta gamma di benne ad alto scarico, da 3,0 a 7,5 m³, per caricatori gommati da 120 Hp a 300 Hp.



BRACCETTO DI SOLLEVAMENTO – PC

Disponibile in diverse lunghezze e capacità di sollevamento, il braccio di sollevamento è idoneo per movimentare, caricare e posizionare materiali ove sia la necessita di agganciare con il gancio. È disponibili in oltre il modello telescopico manuale.



BENNA CON GRIFFA – GB

La benna con griffa è particolarmente indicata per il carico di rottami di metallo leggero, quali alluminio, latta e materiali di volume simile, quando si penetra nel materiale tenere la pinza completamente aperta.

La benna a valve è particolarmente indicata per caricare materiali voluminosi a basso peso specifico, come ad esempio rifiuti biologici, rifiuti urbani, ramaglie, rifiuti voluminosi etc.

TELESCOPICI



FORCA TRONCHI - FT

Progettate esclusivamente per la movimentazione e lo stoccaggio di tronchi a largo e piccolo diametro ed elevata densità. La notevole distanza fra i rebbi garantisce la stabilità del carico e l'indipendenza delle due chiusure superiori permettendo di afferrare tronchi di diametro variabile. Questa attrezzatura richiede la 3° funzione idraulica.



FORCA ROTOBALLE - BF

La forca rotovalle è disponibile a due o tre punte, è indispensabile in agricoltura per lavori di movimentazione delle balle di fieno o paglia, sia rettangolari che cilindriche.



FORCA DA LETAME - MF

Attezzo atto alla raccolta di letame solido o di arbusti, disponibile con o senza griffa. Le punte inferiori pieghevoli, permettendo una semplice e rapida estrazione della forca dal cumulo di letame o altro.



LAMA DOZER ANGOLABILE - HB

Angolabile fino a 25 gradi in entrambi i lati, è adatta allo sgombrò della neve, delle macerie, a livellare il terreno e/o effettuare filari di materiale. Deve essere utilizzata in modo rettilineo.

N.B. Questi dati e descrizioni s'intendono forniti a solo titolo informativo, e non sono impegnativi per la casa costruttrice la quale si riserva il diritto di apportare variazioni e modifiche che si rendessero necessarie per ottenere ulteriori miglioramenti qualitativi delle attrezzature.

cosben[®]
EQUIPMENT CONSTRUCTION

Via Carrate, 1/D
41030 SOLARA (MO) - ITALY
Phn +39 059 801056
Fax +39 059 801060
info@cosben-it.com

DISTRIBUTORE

www.cosben-it.com