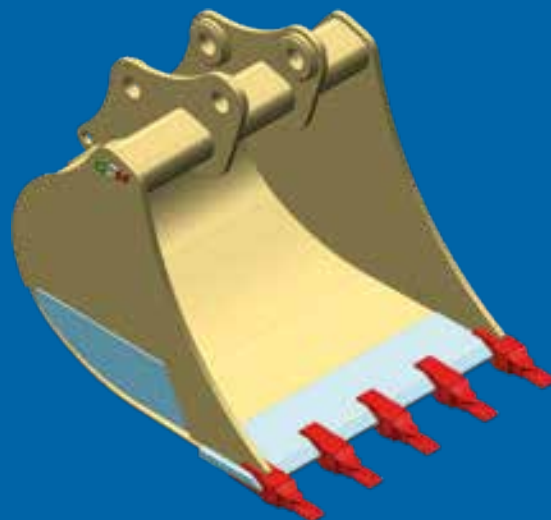
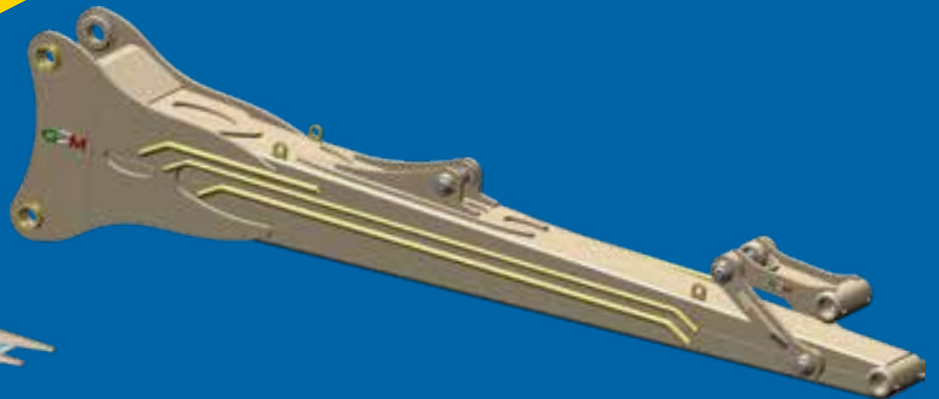
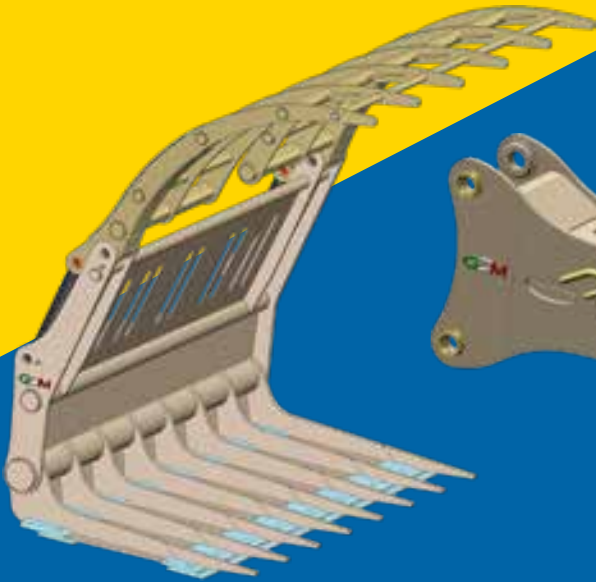
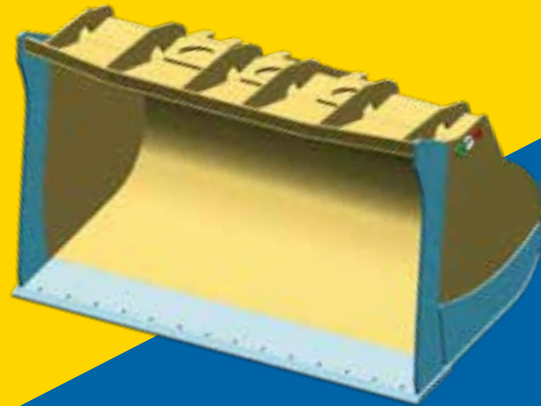
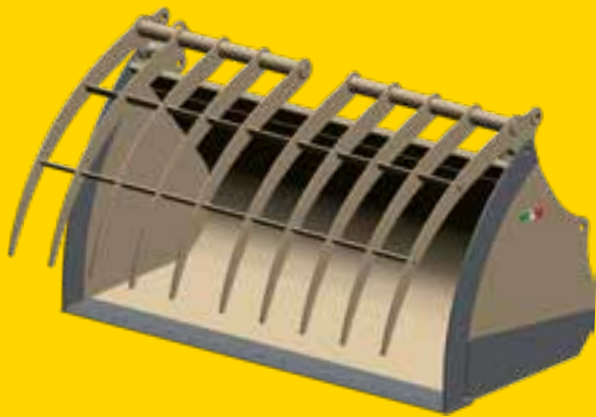


EARTH MOVING MACHINES

ITALY

THE WAY WE MOVE THE FUTURE



Progettazione su misura

Produzione su specifiche del cliente

Attento servizio di post-vendita

Soluzioni e design *Made in Italy*

GDM migliora la *performance* delle vostre macchine per movimento terra. Benne e Bracci meccanici di altissima qualità ed efficienza, hanno conquistato la fiducia di prestigiosi costruttori internazionali, che operano nei seguenti settori:

**MOVIMENTO TERRA, CAVE E MINIERE,
RICICLAGGIO, AGRICOLO E FORESTALE,
PULIZIA FOTOVOLTAICI, DEMOLIZIONI**

Qualità *Made in Italy* certificata



Tutta la filiera del nostro ciclo produttivo è improntata all'eccellenza del *Made in Italy*: dalla ricerca tecnologica, alla progettazione 'su misura', dalla selezione dei materiali, alla lavorazione e finitura di ogni componente.

**GDM GARANTISCE I PRODOTTI CON CERTIFICAZIONE
UNI EN ISO 9001:2015**

brand licensing





MOVIMENTO TERRA - CAVE E MINIERE

La scelta più ampia per ogni tipologia di lavorazione

Con un ampio catalogo di Benne, Attacchi, Bracci e Prolunghe, Cabine elevabili, Allestimenti speciali, GDM offre tutti i supporti alle macchine operatrici per movimento terra ed escavazioni.



RICICLAGGIO

Rifiuti urbani e industriali, le vostre richieste, le nostre soluzioni

Quello del riciclaggio dei rifiuti è un tema di grande attualità. GDM è presente anche in questo settore con specifiche attrezzature: riciclaggio, recupero, separazione e trasporto dei rifiuti sono entrati a pieno titolo nella nostra gamma di prodotti con soluzioni mirate.



AGRICOLA E FORESTALE

Operare sul verde nelle migliori condizioni

Cura e manutenzione del territorio sono una priorità. Con una selezionata gamma di Benne e Forche, GDM è il vostro braccio operativo nelle attività in ambito forestale: abbattimento, diradamento, trasporto di tronchi e arbusti.





PANNELLI FOTOVOLTAICI

Tecnologie per la pulizia e l'efficienza dei pannelli fotovoltaici

Più è pulita la superficie di un pannello fotovoltaico, maggiore è la sua capacità di assorbire i raggi solari. Partendo da questo presupposto, GDM ha messo a punto tecnologie e accessori per detergere delicatamente gli impianti fotovoltaici.



DEMOLITION HAND

Una super new entry in casa GDM

Demolition Hand DH 30 è una 'mano' demolitrice per veicoli, in grado di rimuovere e separare con rapidità ed efficienza tutte le parti recuperabili destinate al riciclo. Questa tecnologia è progettata per muoversi e ruotare in ogni direzione come la mano di un possente robot.



ASSISTENZA E RIPARAZIONI

Team di tecnici per riparare o modificare le attrezzature usurate

GDM offre servizi di manutenzione, trasformazione e riparazione di attrezzature usurate. Il nostro team di officina risponde ad ogni vostra richiesta - anche con interventi di modifica - riportando a nuovo le Benne sottoposte ad elevati carichi di lavoro.



THE WAY
WE MOVE
THE FUTURE



GDM snc Traversa San Gervasio 2/1 Bagnacavallo (RA), Italy +39 0545 936016 info@gdmsnc.com



official distributor

DROMONE[®]
intelligent innovation

gdmsnc.com

