

### Caratteristiche tecniche

Modelli	Z-45XC
---------	--------

#### Misure

Altezza massima di lavoro*	15,86 m
Altezza piano di calpestio	13,86 m
Sbraccio orizzontale di lavoro	7,55 m
Altezza massima di scavalamento	7,22 m
▲ Lunghezza piattaforma	0,76 m
▲ Larghezza piattaforma	1,83 m
▲ Altezza a riposo	2,25 m
▲ Lunghezza a riposo	6,66 m
▲ Larghezza	2,29 m
▲ Interasse	2,03 m
▲ Altezza minima centro macchina da terra	0,37 m

#### Prestazioni

Portata	300/454 kg
Rotazione piattaforma	160°
Rotazione jib verticale	135°
Rotazione torretta	355° continua
Ingombro di coda - al contrappeso	zero
Velocità di traslazione macchina chiusa	7,24 km/h
Velocità di traslazione macchina ritratta**	0,5 km/h
Pendenza superabile - 4 x 4 chiusa***	45%
Raggio sterzata - interno	1,68 m
Raggio sterzata - esterno	4,50 m
Comandi	12V DC proporzionali
Pneumatici	315/55 D20

#### Potenza

Motore	Deutz D2011L03i 3 cylinder diesel 35,8 kW
Alimentazione ausiliaria	12V DC
Capacità serbatoio idraulico	83 L
Capacità serbatoio carburante	64,4 L

#### Livello sonoro e vibrazioni

Livello pressione sonora (a terra)	87 dBA
Livello pressione sonora (in piattaf.)	82 dBA
Vibrazioni	<2,5 m/s <sup>2</sup>

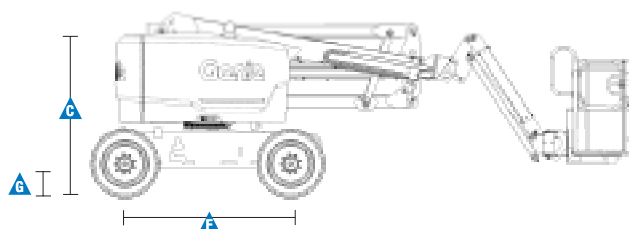
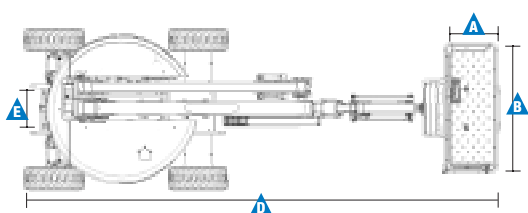
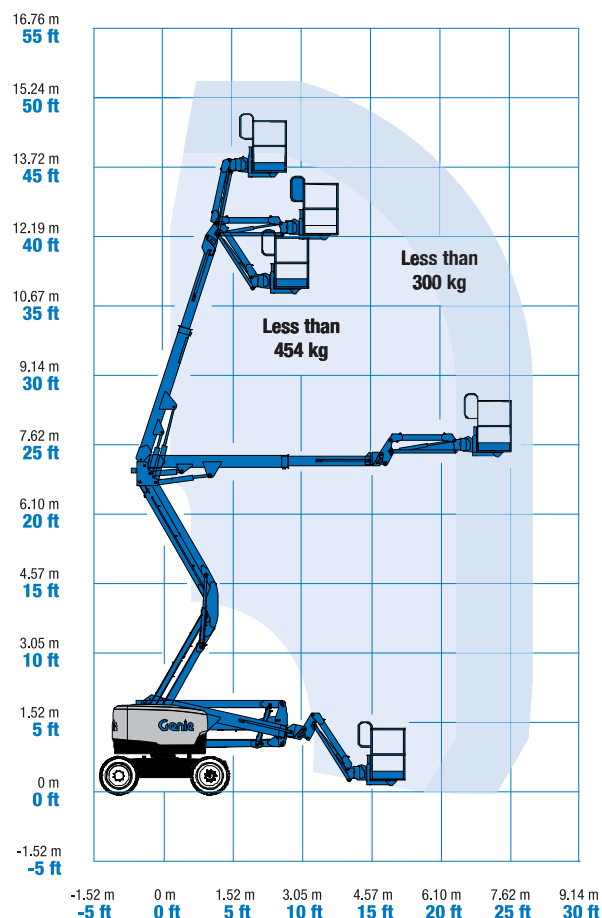
#### Peso\*\*\*\*

4 x 4 CE (pneumatici riempiti in poliuretano espanso)	6 870 kg
---	----------

#### Conformità alle normative

Direttive EU: 2006/42/  
EC - Macchine (standard  
armonizzato EN280:2013);  
2004/108/EC (Compatibilità  
elettromagnetica)

#### Diagramma di carico Z-45XC



\* L'altezza di lavoro espressa in metri equivale al piano di calpestio più 2 metri. Nei modelli per U.S.A., l'altezza di lavoro equivale al piano di calpestio più 6 piedi.  
\*\* In modalità sollevamento (piattaforma alzata), la macchina è progettata per l'uso esclusivamente su superfici solide e in piano.  
\*\*\* La pendenza massima si riferisce alla guida su superfici inclinate. Vedere il manuale d'uso per i dettagli relativi alle pendenze.  
\*\*\*\* Il peso può variare in funzione delle opzioni e delle normative del paese di utilizzo.

### Caratteristiche

Caratteristiche standard	Configurabile su misura	Accessori & optional
<p><b>Misure</b></p> <p><b>Z-45XC</b></p> <ul style="list-style-type: none"> <li>Altezza di lavoro 15,86 m</li> <li>Sbraccio orizzontale 7,55 m</li> <li>Altezza di scavalco 7,22 m</li> <li>Capacità di 300 kg illimitata entro la curva di carico, capacità di 454 kg limitata ad alcuni punti della curva di carico</li> </ul> <p><b>Componenti di serie</b></p> <ul style="list-style-type: none"> <li>Piattaforma autolivellante</li> <li>Rotazione idraulica della piattaforma</li> <li>Joystick a comando proporzionale</li> <li>Telematics-Ready Connector</li> <li>Pulsante di sterzata su joystick</li> <li>Dispositivo di abilitazione alla traslazione</li> <li>Cavo di alimentazione c.a. fino alla piattaforma</li> <li>Clacson</li> <li>Contaore</li> <li>Allarme acustico massima pendenza</li> <li>Segnale sonoro discesa e manovra</li> <li>Faro a luce intermittente</li> <li>Rotazione torretta di 355° non continua</li> <li>Trazione positiva</li> <li>Motori integrati nei mozzi ruote a due velocità</li> <li>Cella di carico certificata</li> </ul> <p><b>Opzioni motore</b></p> <ul style="list-style-type: none"> <li>Alimentazione ausiliaria da 12 V DC</li> <li>Kit protezione motore</li> <li>Preriscaldamento aria motore Deutz</li> <li>Vano motore ruotante per una facile manutenzione</li> </ul>	<p><b>Piattaforma</b></p> <ul style="list-style-type: none"> <li>In acciaio, 1,83 m, doppio accesso (standard)</li> </ul> <p><b>Jib</b></p> <ul style="list-style-type: none"> <li>Jib articolato da 1,52 m</li> </ul> <p><b>Potenza</b></p> <ul style="list-style-type: none"> <li>Deutz diesel 35.8 kW</li> </ul> <p><b>Trazione</b></p> <ul style="list-style-type: none"> <li>4 x 4</li> </ul> <p><b>Assali</b></p> <ul style="list-style-type: none"> <li>Assali oscillanti attivi</li> </ul> <p><b>Pneumatici</b></p> <ul style="list-style-type: none"> <li>Fuoristrada riempiti in poliuretano espanso</li> <li>Fuoristrada antitraccia riempiti ad poliuretano espanso</li> </ul>	<p><b>Prestazioni</b></p> <ul style="list-style-type: none"> <li>Parapetto superiore ausiliario della piattaforma</li> <li>Predisposizione impianto aria compressa in piattaforma</li> <li>Impianto AC in piattaforma (incl. spina, presa e differenziale a richiesta)</li> <li>Kit luci di lavoro (2 sul carro, 2 in piattaforma)</li> <li>Olio idraulico biodegradabile</li> <li>Dispositivo di blocco funzionamento in pendenza</li> <li>Track &amp; Trace<sup>(2)</sup> (unità GPS indicante la posizione della macchina e i dati operativi)</li> <li>Localizzatore GPS con dispositivo di identificazione dell'operatore</li> <li>Kit portapannelli<sup>(1)</sup></li> <li>Sportello quadro comandi in piattaforma con serratura</li> <li>Vassoio attrezzi</li> <li>Struttura Protezione Operatore</li> <li>Allarme Protezione Operatore</li> <li>Dispositivo a tastiera di sblocco del veicolo</li> </ul> <p><b>Potenza</b></p> <ul style="list-style-type: none"> <li>Marmitta catalitica per motore diesel tipo scrubber</li> <li>Gruppo manometri motore (pressione olio e temperatura)</li> <li>Gruppi generatore AC (110V/60Hz - 220V/50Hz, 3000 W)</li> <li>Modulo di sezionamento per bassa temperatura</li> <li>Dispositivo di riscaldamento motore opzionale<sup>(3)</sup></li> <li>Kit raffinerie con parascintille e valvola Chalwyn elettrica o meccanica<sup>(3)</sup></li> </ul>



<sup>(1)</sup> L'opzione deve essere preinstallata in fabbrica

<sup>(2)</sup> Inclusa sottoscrizione al servizio per i primi 2 anni

<sup>(3)</sup> Disponibile solo su motori Deutz

<sup>(4)</sup> Riduce la capacità di carico della piattaforma a 440 kg

### Sede in Italia

Via Portella delle Ginestre 2-8, 06019 Umbertide (PG). T: (+39) 075 941811, fax (+39) 075 9418193, e-mail AWP-InfoEurope@terex.com

Per un elenco completo delle nostre sedi, visita il sito [www.genielift.co.uk/locations](http://www.genielift.co.uk/locations)

### Stabilimenti e uffici di distribuzione in tutto il mondo

Australia · Brasile · Caraibi · America Centrale · Cina · Francia · Germania · Italia · Giappone · Corea · Messico · Russia · Asia Sudorientale · Spagna · Svezia · Emirati Arabi Uniti · Regno Unito · Stati Uniti

Si riserviamo il diritto di modificare le caratteristiche tecniche e i prezzi dei prodotti in ogni momento e senza obbligo di preavviso. Le fotografie e/o i disegni contenuti in questo documento sono destinati unicamente a scopi illustrativi. Per l'uso corretto delle attrezzature, consultare il manuale d'uso appropriato. L'inottemperanza delle istruzioni contenute nel Manuale dell'operatore durante l'uso del macchinario e altri comportamenti irresponsabili possono provocare gravi infortuni, anche mortali. L'unica garanzia applicabile ai nostri macchinari è la garanzia scritta standard applicabile al particolare prodotto e alla particolare vendita e Terex è esonerata dal fornire qualsiasi altra garanzia, esplicita o implicita. I prodotti e servizi elencati possono essere marchi di fabbrica, marchi di servizio o nomi commerciali di Terex Corporation, e/o delle rispettive società affiliate negli Stati Uniti d'America e in altre nazioni e tutti i diritti sono riservati. Genie è un marchio registrato di Terex South Dakota, Inc. © 2016 Terex Corporation.

