



[www.blendplants.com](http://www.blendplants.com)

**IMPIANTI CERTIFICATI FPC**  
 Impianti mobili per la miscelazione di calcestruzzo,  
 misto cementato e asfalto a freddo

**NEW GENERATION VOLUMETRIC MIXERS**  
*Mobile mixing plants for concrete,  
 cementitious mixtures and cold asphalt*



**Camion**  
**Truck**



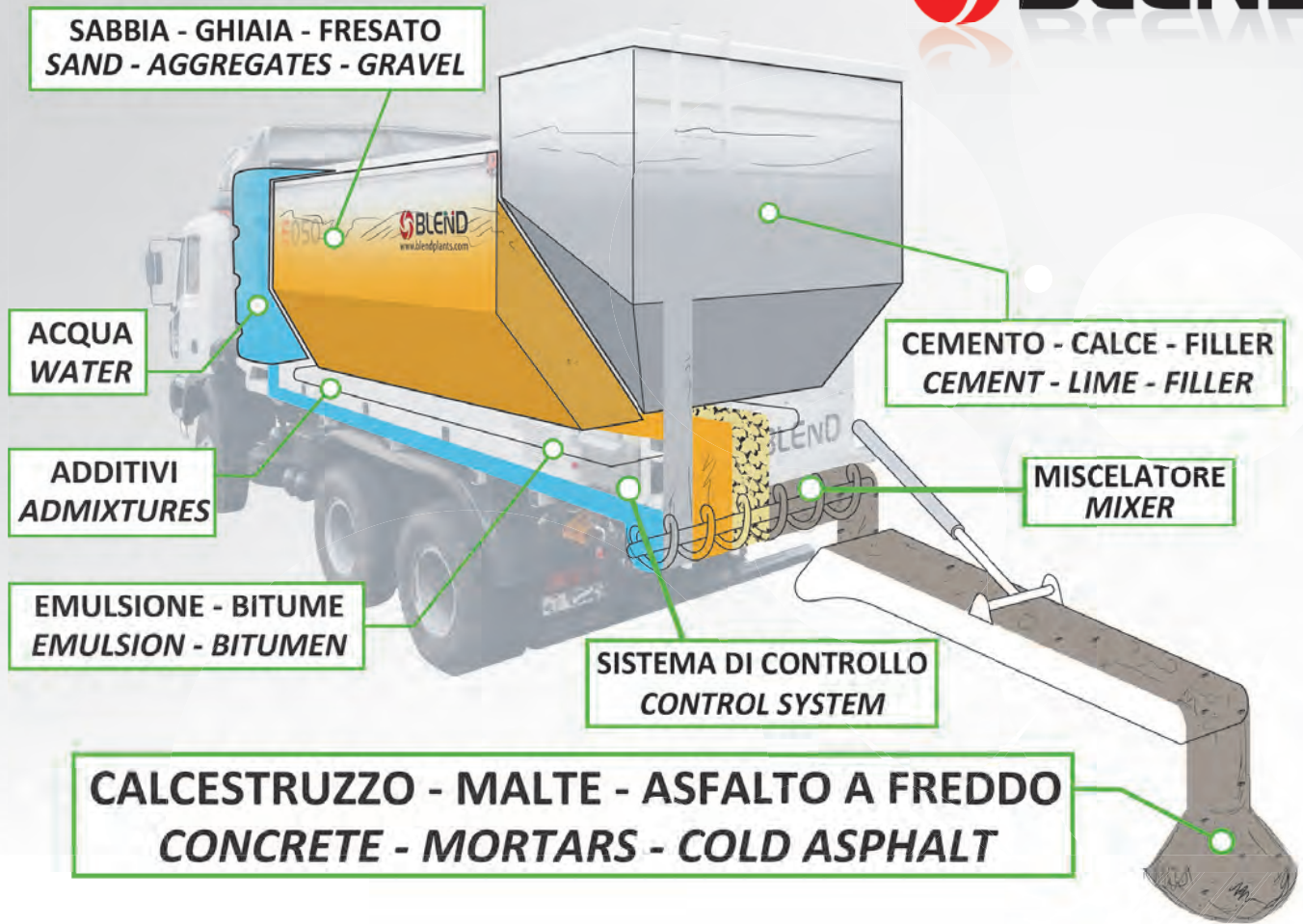
**Ferrovio**  
**Railway**



**Stazionario**  
**Stationary**







Miscelando in continuo, la Blend può produrre piccole quantità o esaurire i materiali. Con le materie prime in compartimenti separati, quello che rimane è sempre riutilizzabile: non ci sono sprechi e si mescola solo il necessario. Cambiando la ricetta si ottengono con lo stesso carico diverse qualità di calcestruzzo.

Un impianto mobile semplice e versatile gestito da un unico operatore. Il computer intelligente controlla la pesatura del cemento, degli inerti, il dosaggio degli additivi e dell'acqua. Un programma automatico di lavaggio pulisce mescolatore e nastro.

La produzione in cantiere **migliora la qualità** riducendo tempi e costi.

*By mixing continuously, the Blend can produce small quantities or keep on mixing until running out of materials. The raw materials are in separate compartments, what is left can be always used again: there is no waste and you mix only what you need. Different recipes allow you to produce different qualities of concrete with the same load of material. It is a simple and versatile plant managed by a single operator. The intelligent on board computer controls cement and aggregate weighing, water and admixtures dosage. An automatic washing program cleans the mixer and the conveyor belt.*

*Production on site **improves quality** also reducing production times and costs.*







## PRODUZIONE

Grazie al sistema di pesature e controlli elettronici gli impianti Blend possono produrre calcestruzzo strutturale con una precisione del  $\pm 2\%$ .

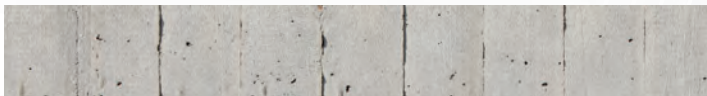
La produzione di calcestruzzo rispetta le norme UNI-EN 206-1 ed è certificabile FPC.

## PRODUCTION

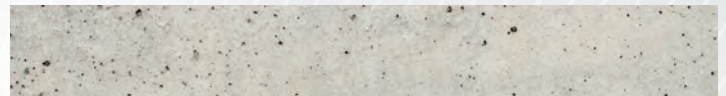
Thanks to its weighing system and electric controls Blend plants can produce structural concrete with a precision of  $\pm 2\%$ .

The production of concrete complies with the UNI-EN 206-1 and is CERTIFIABLE.

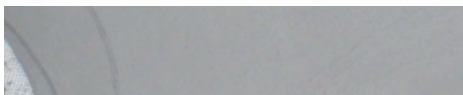
## CALCESTRUZZO



## CONCRETE

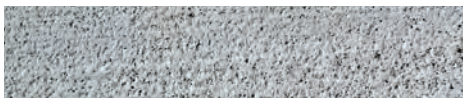


## MASSETTI / CEMENTI COLORATI / TERRA STABILIZZATA



## SCREED COAT / COLORED CEMENTS / SOIL STABILIZATION

## MALTE / MISTI CEMENTATI / FIBRORINFORZATI



## MORTARS / CEMENTITIOUS MIXTURES / FIBER REINFORCED

## RICICLAGGIO

Grazie al Kit di Emulsione Bituminosa è possibile rigenerare il fresato asfaltico con un risparmio del 50% sulle materie prime.

## RECYCLING

Thanks to the Kit for Bitumen Emulsion, it is possible to regenerate milled asphalt with 50% savings in raw materials.

## ASFALTO A FREDDO

## COLD ASPHALT





 BLEND	E025		E050		SEVENTY		 BLEND
<b>INERTI</b>	5 m3		10 m3		12 m3		<b>AGGREGATES</b>
<b>CEMENTO</b>	2,3 m3		3,2 m3		3,2 m3		<b>CEMENT</b>
<b>H2O</b>	1.500 / 3.000 lt. (opt.)		2.000 / 4.000 lt. (opt.)		2.000 / 4.000 lt. (opt.)		<b>H2O</b>
<b>EMULSIONE</b>	300 lt. (opt.)		600 lt. (opt.)		600 lt. (opt.)		<b>EMULSION</b>
<b>ADDITIVO</b>	3 x 42 lt. (opt.)		3 x 42 lt. (opt.)		3 x 42 lt. (opt.)		<b>ADMIXTURES</b>
<b>VELOCITÀ</b>	≤50 m3/h	≤70 m3/h	≤50 m3/h	≤70 m3/h	≤50 m3/h	≤70 m3/h	<b>OUTPUT</b>
<b>POTENZA</b>	37 kw	PTO	37 kw	PTO	37 kw	PTO	<b>POWER</b>
<b>PESO A VUOTO*</b>	2.800 Kg	2.300 kg	3.100 Kg	2.600 kg	3.300 Kg	2.800 kg	<b>EMPTY WEIGHT*</b>
<b>DIMENSIONI</b>	4.600 x 1.930 x 2.250 mm		5.900 x 2.300 x 2.250 mm		6.400 x 2.450 x 2.250 mm		<b>DIMENSIONS</b>
<b>ALLESTIMENTI</b>	Camion 2 assi <b>2 axle truck</b>		Camion 3 assi <b>3 axle truck</b>		Camion 4 assi <b>4 axle truck</b>		<b>MOUNTING</b>
	Fissa / Ferroviaria / Semirimorchio <b>Stationary / Railway Wagon / Semi Trailer</b>						
<b>PRODUZIONE</b>	Calcestruzzo / Misto cementato / Malte / Asfalto a freddo <b>Concrete / Cementitious Mixtures / Mortars / Cold Asphalt</b>						<b>PRODUCTION</b>

\* Il peso finale dipende dagli accessori/ Final weight depends on accessories





## OPTIONALS BLEND



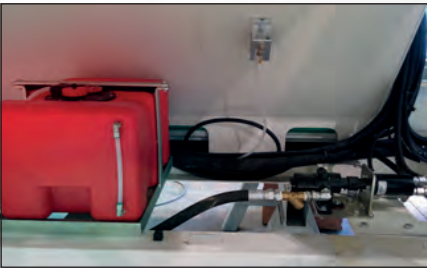
**PESATURA INERTI**  
**WEIGHING OF AGGREGATES**



**SONDA UMIDITA'**  
**HUMIDITY PROBE**



**RADIOCOMANDO**  
**REMOTE CONTROL**



**POMPA ADDITIVI**  
**ADMIXTURES PUMP**



**EMULSIONE DI BITUME**  
**BITUMEN EMULSION**



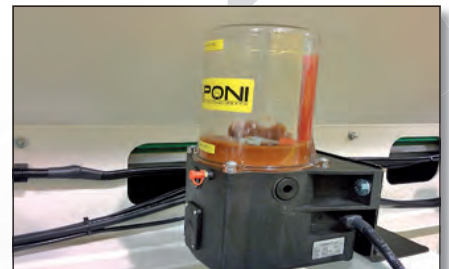
**STAMPANTE**  
**PRINTER**



**GRUPPO POMPANTE**  
**PUMP SYSTEM**



**NASTRINO TELESCOPICO**  
**TELESCOPIC CONVEYOR BELT**



**INGRASSAGGIO AUTOMATICO**  
**AUTOMATIC GREASING SYSTEM**



Il controllo elettronico degli impianti Blend mantiene la produzione sotto controllo costante dei sensori. Possono essere memorizzate ricette di calcestruzzi diversi prodotti senza nessun intervento manuale.

*The electronic control on Blend plants keeps the production under constant control by its sensors. Recipes of different concretes can be stored and produced without any manual intervention.*






## SILOS ORIZZONTALI / HORIZONTAL SILO



Coclea pieghevole automatica



Automatically folding auger

<b>CAPACITÀ</b>	16 m <sup>3</sup>	26 m <sup>3</sup>	32 m <sup>3</sup>	42 m <sup>3</sup>	<b>CAPACITY</b>
<b>LUNGHEZZA</b>	4500 mm	7200 mm	9000 mm	12000 mm	<b>LENGTH</b>
<b>SISTEMA DI DOSAGGIO</b>	Predisposizione per pesatura decremento <i>Weighing system available</i>				<b>DOSING SYSTEM</b>
<b>FUNZIONAMENTO</b>	Elettrico / Diesel <i>Electric / Diesel</i>				<b>FUNCTIONING</b>
<b>TRASPORTO</b>	 <p>Trasportabile in un container <i>Transportable in a closed container</i></p>				<b>TRANSPORT</b>



ITALIA

Via Castegnato 19 - 25050

Rodengo Saiano - Brescia

Tel: +39 030 7689730

info@blendplants.com



BlendPlants



youtube.com/BlendPlantsPB

FEBBRAIO 2018

[WWW.BLENDPLANTS.COM](http://WWW.BLENDPLANTS.COM)